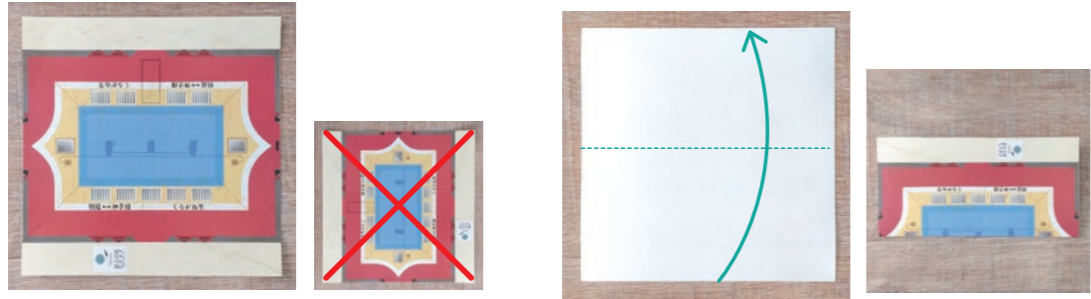


一円電車の折り方 / (トロッコ道・神子畑鑄鉄橋・生野銀山・車両各種)

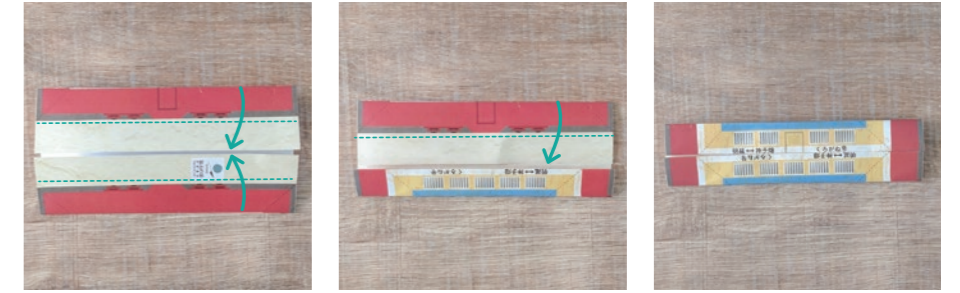
1 鉱石の道マークを手前に置く。裏返して2つに折る。



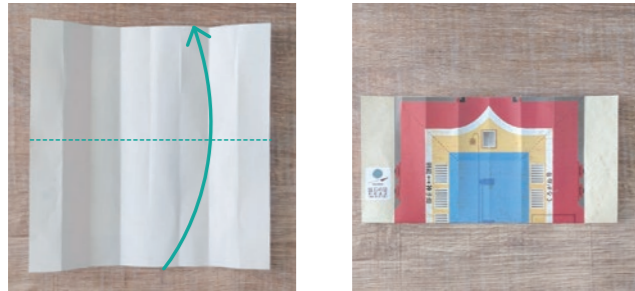
2 開いて、中心線に向けて折る。



3 中心線に向けて更にもう一度折る。



4 開いて紙を90度回転。2つに折る。



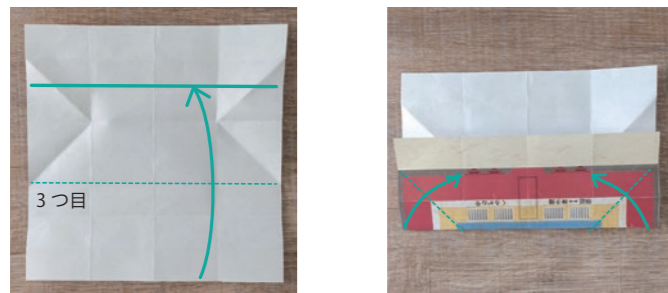
5 開いて、中心線に向けて折る。



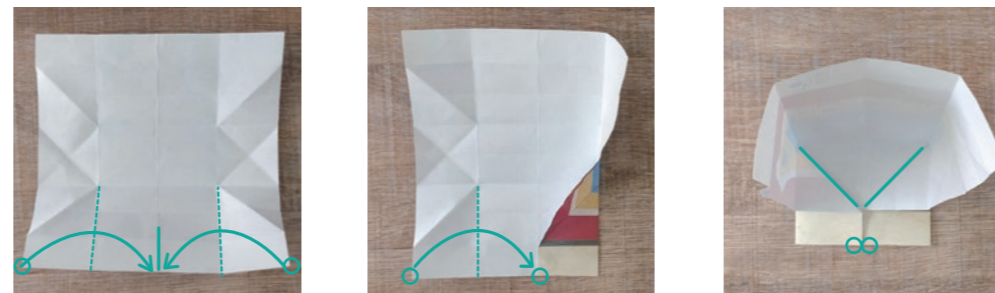
6 開いて、90度回転。3つ目の折り線で折る。折り紙に印刷されている点線で折り目を付ける。



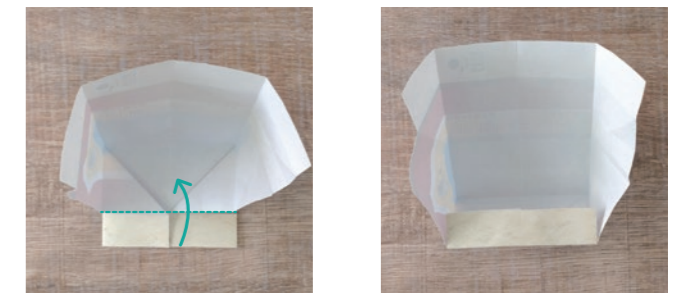
7 紙を開き180度回転、反対側も同じように折る。



8 開いて、角を中心に向け折り、先ほどつけた折り目で形を整える。



9 内側へ折り込む。



10 反対側も同じように折る。



完成!



生野銀山・トロッコ道・鑄鉄橋も同じ折り方です。

