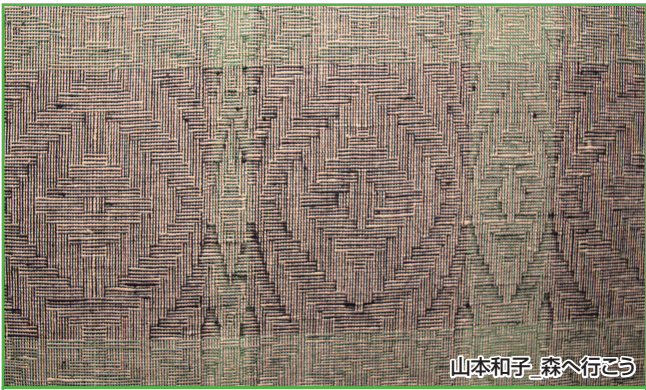


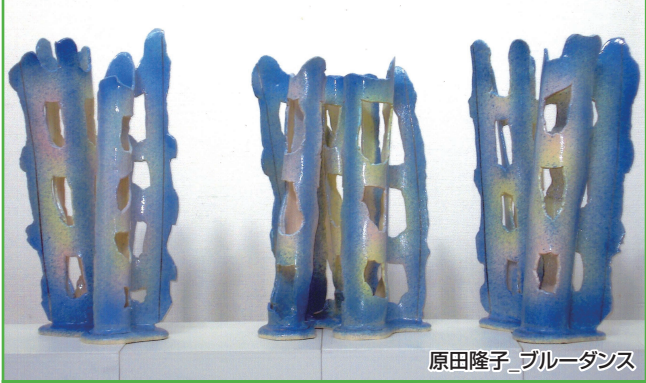
兵庫工芸・あさご芸術の森 展

—石田満美(皮革)・西山まい美(染織)
原田隆子(陶芸)・藤原義明(陶芸)
山本和子(染織)—

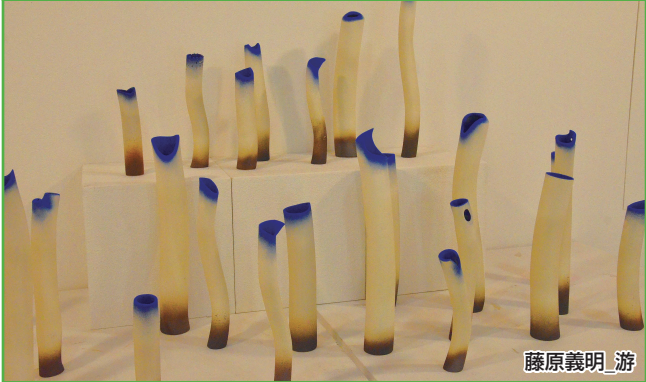
2024年5月18日(土)~7月7日(日)



山本和子_森へ行こう



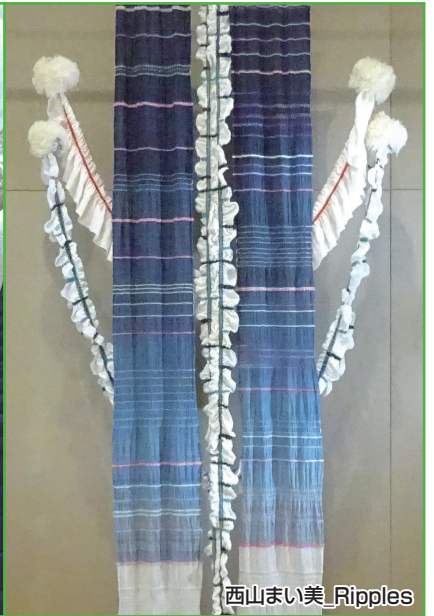
原田隆子_ブルーダンス



藤原義明_游



石田満美_海峡の華



西山まい美_Ripples

イベント

※参加には美術館観覧料が必要です。

抹茶ワークショップ

藤原義明さんが選んだ茶碗を使って抹茶を飲みながら座談会

- ▶日 時…5月26日(日) 13:00~15:00
- ▶参加費…500円
- ▶講 師…藤原義明氏
- ▶申し込み…要予約(美術館に電話で申し込み) / 先着10人

不思議なカード織り

トランプを使ってベルト織りに挑戦します。

- ▶日 時…5月26日(日) 11:00~13:00 / 14:00~16:00
- 6月20日(木) 11:00~13:00 / 14:00~16:00
- ▶参加費…1,000円 ▶講 師…西山まい美氏
- ▶申し込み…要予約(美術館に電話で申し込み) / 各回先着10人

抹茶ワークショップ

原田隆子さんが選んだ茶碗を使って抹茶を楽しむ座談会

- ▶日 時…6月23日(日) 13:00~15:00
- ▶参加費…無料
- ▶講 師…原田隆子氏
- ▶申し込み…座席15席程度(空き状況により自由に参加)

牛革でオリジナルカードケースを作るう!

オリジナルカードケース作りに挑戦します。

- ▶日 時…6月30日(日) 13:00~15:00
- ▶参加費…1,000円
- ▶講 師…石田満美氏
- ▶申し込み…要予約(美術館に電話で申し込み) / 先着10人

あさご芸術の森美術館

〒679-3423 兵庫県朝来市多々良木739番地3
TEL 079-670-4111 / FAX 079-670-4113

※6月2日(日)は「たたらぎダム湖マラソン」開催のため15時まで車両通行止めとなります。
(シャトルバスが15時まで運行します。/大会当日は終日観覧無料)

※5月18日(土)は「国際博物館の日」で観覧無料

- 開館時間 / 午前10時~午後5時(入館は閉館30分前まで)
- 休 館 日 / 水曜日
- 観 覧 料 / 一般…500円 / 大・高校生…300円 / 中・小学生…200円 ※大・高校生は学生証の提示が必要
20人以上の団体1人50円引き / 障がい者手帳(アプリも可)提示で本人と介助者1人無料
ひょうごっ子コロコロンカード利用可 / 各種福利厚生割引あり

- ◆主 催 / 朝来市、あさご芸術の森美術館
- ◆後 援 / 朝日新聞豊岡支局、神戸新聞社、産経新聞社神戸総局、毎日新聞豊岡支局、読売新聞豊岡支局
ラジオ関西
- ◆協 力 / あさご芸術の森美術館友の会



兵庫工芸・あさご芸術の森 展

—石田満美(皮革)、西山まい美(染織)、原田隆子(陶芸)、藤原義明(陶芸)、山本和子(染織)—

県内で活動する工芸作家が集い、地域の工芸美術の振興と向上、並びに会員相互の研鑽と親睦を図る事を目的に昭和37(1962)年に発足した兵庫県工芸美術作家協会。(会員62名)

広い県土に多様な歴史・風土・文化を持つ兵庫には、そこから生まれた伝統工芸の技術があります。そこにそれぞれの作家がオリジナルの感性を加え、自身の作品向上に日々取り組んでおります。本展では陶芸・染織・皮革と異なる分野で作品製作に意欲的に取り組む工芸作家の秀作を展示いたします。全国的にも活躍する5人の作家の高いレベルの工芸美術作品をご堪能ください。



撮影者:尾内美智代

原田隆子 (はらだ たかこ)

作陶の概念にとらわれない、自由でおおらかな発想で、時に前衛的とも呼ばれるオブジェから食器、茶道具まで幅広く独創的な作品を作り高く評価され、播磨地方の陶芸家の草分けであり、また日本における女流陶芸の中心となり、古いしきたりを取り越え、多くの後進に道を拓き、陶芸を通じた芸術文化の発展に大きく貢献。半どんの会文化賞(昭和62年)、女流陶芸展 文部科学大臣奨励賞(平成17年)、姫路市芸術文化賞(平成30年)、兵庫県文化功労者表彰(令和5年)、日本新工芸賞(令和6年)、個展41回(大阪高島屋、京都大丸、東京池袋東武百貨店、姫路山陽百貨店など)



山本和子 (やまもと かずこ)

私たちは年々の資源で仕事をし生活をしています。自然、森の循環、人との関わりに思いを馳せ「森へ行こう」と題した織物作品を制作し続けています。姫路市芸術文化賞受賞、兵庫県文化功労者表彰。2024年姫路市芸術文化大賞受賞。現在、国画会会員、兵庫県工芸美術作家協会相談役、姫路市在住



西山まい美 (にしやま まいみ)

「染めたり、織ったり、遊んだり」を合言葉に、服飾雑貨から空間造形作品まで幅広く制作。国展、兵庫工芸展、播磨工芸ビエンナーレなどの公募展にて入選・入賞。2012年姫路文連・黒川録朗賞受賞。2024年姫路市芸術文化奨励賞受賞。現在、兵庫県工芸美術作家協会会員、播磨工芸会会員、姫路美術協会会員、姫路市在住



石田満美 (いしだ みつみ)

皮革の可塑性に惹かれ、繊細にやさしく、ある時は重工大胆に新たな生命を蘇らせる様な作品創りがたく、初日の出や、鳴門の渦潮等大自然のエネルギーに惹かれ作品制作をしています。兵庫県半どんの会及川記念賞、大阪府工芸功労者知事表彰、神戸市文化活動功労賞、三木市文化芸術奨励賞、三木市文化芸術特別賞、改組新第6回日展特選、光風会杉浦非水賞等受賞多数、海外展も含め広く活動をしています。



藤原義明 (ふじわら よしあき)

陶器で動きの感じられる作品をこれでもか・・・これでもか・・・とイメージ膨らませて制作しています。作品を御覧頂いて、見る側の想像力を刺激出来たら嬉しいと感じます。兵庫工芸展入賞、日本現代工芸入賞、明石市文化・スポーツ功労賞など受賞。兵庫県工芸美術作家協会理事、明石美術協会副会長、三木市美術協会会員など。

あさご芸術の森美術館

☎679-3423 兵庫県朝来市多々良木739番地3
TEL 079-670-4111/FAX 079-670-4113

<交通のご案内>

- JR播但線 新井駅下車 タクシーで8分
- 自動車 京阪神から120分 姫路から60分
中国自動車道(福岡I.C.)→播但連絡道(朝来I.C.)
→R312→あさご芸術の森美術館
舞鶴若狭自動車道(春日I.C.)→北近畿豊岡道(和田山I.C.)
→R312→あさご芸術の森美術館



観覧料割引券

<本企画展期間中のみ有効>

2024年5月18日(土)~7月7日(日)

50円割引券

本券1枚につき1人1回限り有効です。他の優待券・割引券との併用はできません。

受付欄

あさご芸術の森美術館